



Rodinný dom s veľkým pozemkom Šidlovec - Prešov



Dohodou

Kraj:	Prešovský kraj
Okres:	Prešov
Obec:	Prešov
Ulica:	Stavbárska
Druh:	Domy
Typ domu:	Rodinný dom
Typ:	Predaj
Úžitková plocha:	160 m ²

PODROBNÉ INFORMÁCIE

Status:	aktívne	Kúpeľňa:	áno
Vlastníctvo:	osobné	Počet kúpeľní:	2
Stav:	čiastočne prerobený	Garáž:	áno - 1
Celková plocha:	4434 m ²	Inžinierske siete:	áno
Úžitková plocha:	160 m ²	Kanalizácia:	áno
Plocha pozemku:	4434 m ²	Plyn:	áno
Zastavaná plocha:	93 m ²	Materiál:	tehla
Počet izieb:	4	Zateplený objekt:	áno
Balkón:	áno - 2		

POPIS NEHNUTELNOSTI

EXKLUZÍVNE - Hľadáte útulný rodinný dom s nádherným panoramatickým výhľadom v tichom a prírodou obkolesenom prostredí ?

Realitná kancelária Vaše Nehnutelnosti Vám ponúka na predaj rodinný dom v Prešove, v lukratívnej časti Šidlovec..

Jedná sa o dvojpodlažný tehlový RD bez podpivničenia, kde zastavaná plocha je 93 m². Dom pozostáva z 1.nadzemného podlažia a 2. NP - podkrovia, o celkovej úžitkovej ploche cca 160 m².

1.NP - pozostáva z predsiene, chodby, kúpeľne s WC, kuchyne, obývacej miestosti a schodiska. Z 1. NP je možný výstup do podkrovia po ocelových schodoch. 2.NP - podkrovie - pozostáva z chodby, 3

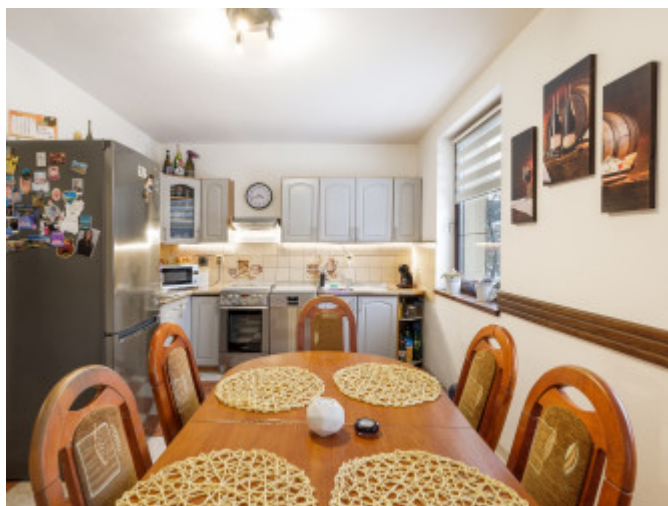
obytných miestností a kúpeľne. V podlaží sa nachádzajú 2 balkóny /cca 5m²/. Podlahy obytných miestností sú z plávajúcej laminátovej podlahy, ostatné miestnosti majú keramické dlažby. Okná zdvojené, drevené s izolačným trojsklom. Kúrenie je zabezpečené cez ocelové panelové radiátory napájané z centrálného zdroja v kúpeľni - plynový kotol s ohrevom TUV a zásobník teplej vody. Sekundárny zdroj vykurovania je krbová vložka v obývacej miestnosti. Strechu tvorí väznicový, valbový krov s ťažkou krytinou. RD je napojený na verejný vodovod, elektrinu, verejnú kanalizáciu. K domu patrí aj drevený altánok s terasou na rodinné posedenie.

Na pozemku sa tiež nachádza murovaná garáž na betónových základoch. Garáž je napojená na verejnú NN svetelnú a motorické rozvody elektriny. Zdroj vykurovania je jednoduchá piecka na tuhé palivo. V garáži sa nachádza montážna jama s plochou nad 5m².

Dominantou nehnuteľnosti je pozemok o celkovej výmere 4434 m², ktorý je predurčený náročným klientom, túžiacim po súkromí a k tomu prináležiacej záhrade, ktorá svojou veľkorysou veľkosťou prináša neobmedzené možnosti či už rozdelenia na menšie parcely alebo aj skvelej investície do budúcnosti.

Cena dohodou

Pre viac informácií prípadne termín obhliadky nás neváhajte kontaktovať.



REALITNÝ MAKLÉR

Maklér:

Nina Džadžovská

Telefón:

0948309742

E-mail:

**dzadzovska@vasenehnutelnosti.
sk**

